

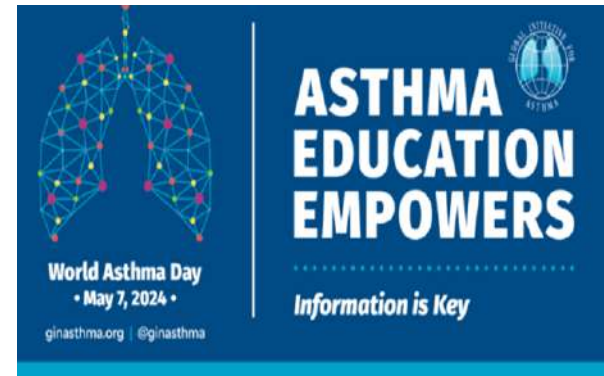
DIA MUNDIAL DA ASMA 2024

EDUCAÇÃO EM ASMA EMPODERA
INFORMAÇÃO É FUNDAMENTAL!

A Iniciativa Global para a Asma (GINA), uma entidade educativa, enfatiza:

• Educar a pessoa, bem como a família para gerir de forma correta a doença.

• Capacitar os profissionais de saúde para proporcionar um manejo adequado da asma.



O que é a asma?

A asma é uma doença caracterizada por inflamação crônica das vias respiratórias. É definida pela história de sintomas respiratórios, tais como chiado no peito (sibilos), falta de ar (dispneia), sensação de aperto no peito (opressão torácica retroesternal) e tosse. Estes sintomas variam com o tempo e intensidade, sendo associados à limitação variável do fluxo respiratório.

Como é feito o diagnóstico da asma?

O diagnóstico da asma é essencialmente clínico, baseado na história que o paciente conta para o médico e nos achados no exame físico.

A espirometria (conhecida também como prova funcional respiratória ou prova de função pulmonar) é um exame importante para confirmar o diagnóstico pois permite detectar o grau de obstrução ao fluxo aéreo, bem como a resposta após o uso de um broncodilatador.

Além disso, contribui para avaliar o controle da asma.

O que é um medidor de Pico de Fluxo?

O medidor do pico de fluxo expiratório (PFE) também chamado "Peak Flow" é um aparelho portátil que mede o fluxo de ar que sai dos pulmões após sopro de máxima intensidade.

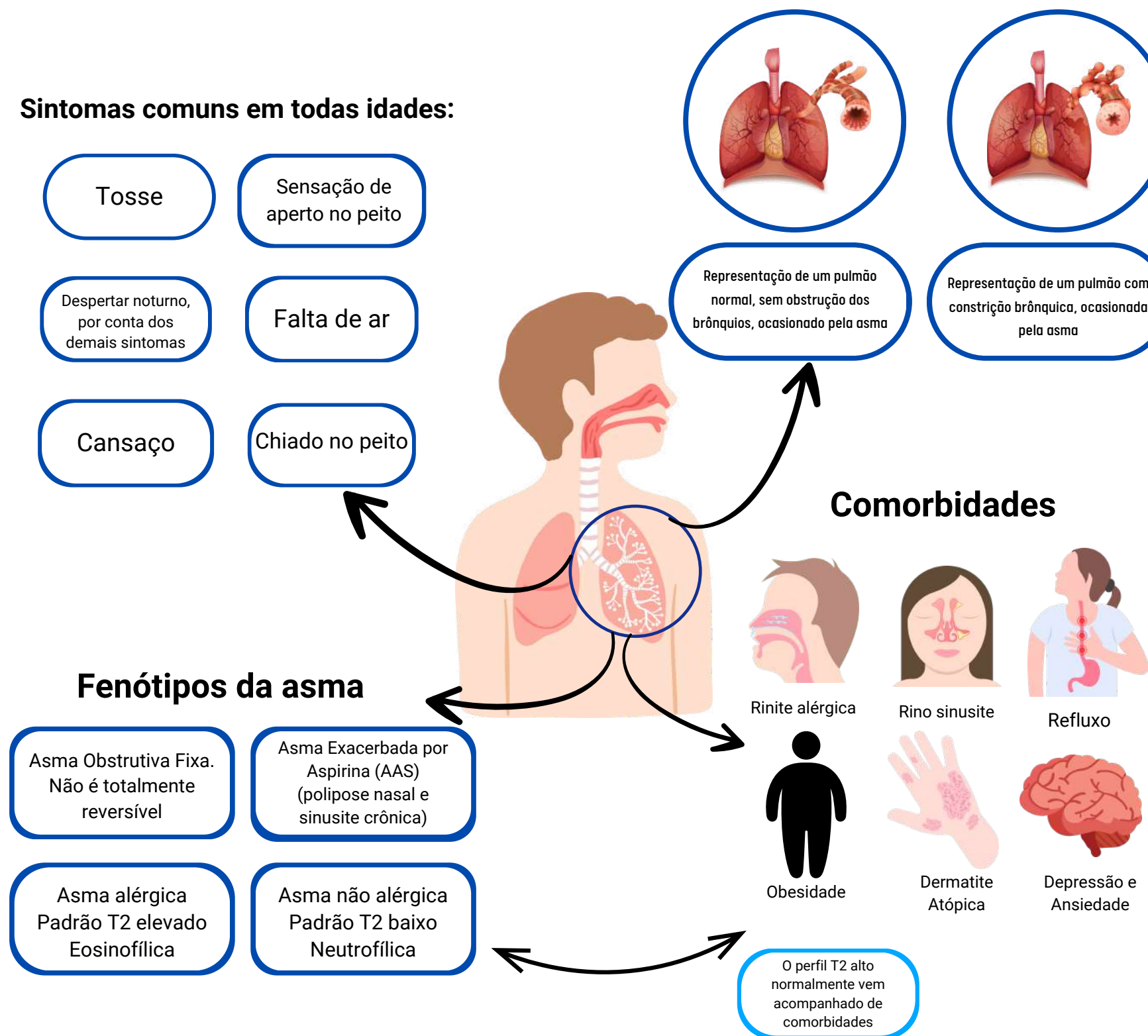
Medir o "Peak Flow" diariamente pode ajudar a reconhecer os sintomas nos períodos de crise e contribuir para avaliação do controle da asma.

Por que é importante saber se a asma está controlada?

O objetivo do tratamento da asma é o controle adequado da doença. Isso significa, dormir bem, realizar as atividades diárias, praticar atividade física, não precisar de medicamento de resgate de crise, bem como não necessitar de atendimento na emergência em função dos sintomas da asma.

O que acontece quando a asma não está controlada?

- Manutenção da inflamação das vias respiratórias e dos sintomas.
- Perda progressiva da função pulmonar.
- Crises de asma com risco de vida.
- Internações por crise de asma.
- Faltas repetidas às aulas e ao trabalho.
- Elevado custo pessoal e econômico.



Fenótipos: expressão observável das características clínicas e fisiopatológicas de um indivíduo.

Endótipos: mecanismo molecular ou fisiopatológico (subjacente ao fenótipo) da doença. Endótipos analisados T2 alto e T2 baixo.

Fonte: elaborado pelos autores, 2024.

Quais são pontos chave no manejo adequado da asma?

- Entender a asma como uma doença crônica.
- Identificar tipos (fenótipos) de asma.
- Com o auxílio de um médico especializado, é possível otimizar o equilíbrio entre segurança, eficácia e custo para cada opção terapêutica.
- **Compreender que a base do tratamento da asma é o medicamento inalado, conhecido popularmente como bombinha.**
- **No tratamento de manutenção da asma destaca-se o uso de corticoide inalado associado ao broncodilatador de longa ação, seguros mesmo quando usados por tempo prolongado.**
- **Evitar o uso isolado de broncodilatador**, como por exemplo, salbutamol devido ao maior risco de perda de controle da asma e mortalidade.
- Manter bom controle do ambiente em casa e no trabalho.
- Praticar atividade física, controlar o peso e cuidar da saúde mental.
- **Asma, embora ainda não tenha cura, pode e deve ser controlada, garantindo uma vida normal e com qualidade.**

E o Controle da Asma no Brasil?



COMISSÃO DE LIGAS ACADÊMICAS



ORGANIZADORES:
Yasmin Vieira Braidá
Dr. Evandro Neves Silva
Dra. Patrícia Paiva Corsetti
Dr. Leonardo Augusto de Almeida
Dr. Evandro Monteiro de Sá Magalhães

Sergio Duarte Dortas Junior
Evandro Monteiro de Sá
Magalhães Gil Bardini Alves
João Paulo Delfim
Biênio 2024-2025

